

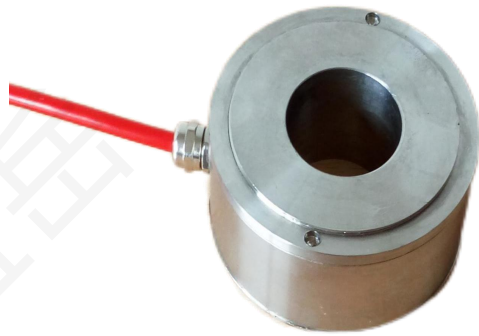


五岳监控测量

螺栓测力计 说明书

湖南五岳监控测量技术有限公司

WY-LXX 型螺栓测力计



一、用途

WY-L28 型螺栓测力计广泛应用于桥梁、建筑、铁路、交通等工程领域的结构连接点螺杆菌螺栓的应力应变测量，充分了解被测结构的受力状态。

二、特点

1. 可以静/动态/测试，动态响应频率 $\leq 200\text{Hz}$ 。
2. 量程大灵敏度高。
3. 使用寿命(次)：理论为 1000 万次，以实际试验而定。
4. 过载能力(%)：在额定范围内的 120。

三、技术参数

- (1) 量程范围(kN)：0-400 (压力)
- (2) 准确度级别(级)：1；
- (3) 全程输出($\mu\epsilon$)：0~3750 (理论)；
- (4) 材质 不锈钢, 在 0.5MPa 水压下, 可以长期工作。
- (5) 桥路电阻(Ω)：700 全桥；
- (6) 外形尺寸(mm)：内径 28 (可定制) 外径 73 高 35 两端受力面直径 48。
- (7) 使用温度范围($^{\circ}\text{C}$)：-35~+80；
- (8) 绝缘电阻($M\Omega$)： ≥ 1000 ；
- (9) 供桥电压(V)： ≤ 10.0 ；
- (10) 使用应变放大器灵敏度系数 K: 2.00；

四、连接仪表

- ① 连线说明： 输出线连桥标志： A（红）、B（绿）、C（白）、D（黑）。屏蔽线接地。
- ② 自动应变应力采集接线方式： A（红）， B（绿）， C（白）， D（白）， 屏蔽线接地。

六、产品使用注意事项

1. 要注意储存位置，不能与其它重物堆放，防止挤压以免传感器损坏，不要靠近火源或者放置潮湿的地方。保存好产品系数表，无系数表的除外，建议拍照归档保存到 U 盘。
2. 本据现场情况，需要接长电缆时，接头处的防水密封要求严格，用户可与厂家联系计算指导自行接长。若有困难，出厂前本厂可提供电缆接长服务。
3. 仪器未使用放置 12 个月以上，使用前应重新标定。
4. 不可抗力因素而造成的产品损坏，不在本公司的职责之内。